

# MISLAND

## SERVICES DE SUIVI INTÉGRÉS DE LA DÉGRADATION DES TERRES



### Besoins du Consortium Afrique du Nord

#### Besoins

Quelle est la superficie des forêts perdues à cause des feux de forêt ?

Où se situent mes hotspots de perte/gain de végétation ?

Peut-on suivre l'extension urbaine au détriment des terres agricoles ?

Où se situent mes hotspots de dégradation des terres ?

Est-ce qu'on arrive à atteindre la neutralité en matière de dégradation des terres ?

Comment évolue ma forêt dans le temps ? Risques ? Vulnérabilité ?

Capitalisation des expériences en Afrique du Nord en matière de suivi de la dégradation des terres

Évaluation des besoins des utilisateurs finaux (études nationales, réunions, etc...)

Contexte spécifique à l'Afrique du Nord (climat, végétation, etc...)

- Indicateur ODD 15.3.1 (neutralité en matière de dégradation des terres) selon les lignes directrices de l'UNCCD
- Kit d'indicateurs pour soutenir et compléter l'ODD 15.3.1
- Intégration d'ensembles de données à haute résolution (Landsat 30m et Sentinel-2 10m) pour avoir une image plus précise de la dégradation / restauration des terres



Lien d'accès:  
<http://misland.oss-online.org>

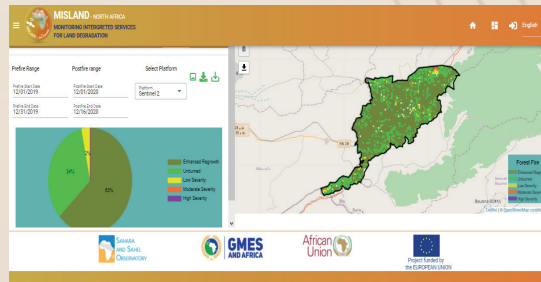
# Réponses apportées par MISLAND

[www.misland.oss-online.org](http://www.misland.oss-online.org)

Vulnérabilité à la désertification (MEDALUS)

Évaluation du risque d'incendies de forêt

Évaluation de la sensibilité des terres à l'érosion éolienne et hydrique



Évaluation des émissions de carbone forestier

Modifications du couvert forestier

Tendances de perte/gain de végétation

Quantification des zones brûlées

Évaluation de l'érosion côtière

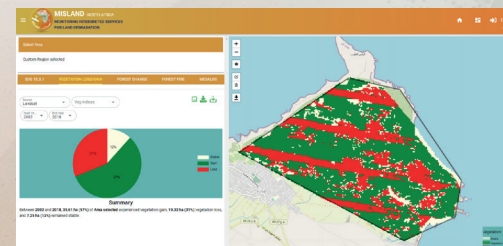
➔ **Formations intensifiées sur l'utilisation de MISLAND (+ 12 sessions + 1 000 personnes formées)**

## VALEUR AJOUTÉE DE MISLAND- AFRIQUE DU NORD

- Diffuse des informations simplifiées pour la prise de décision, et des ressources personnalisables pour les experts techniques
- Oriente les politiques et les décisions (conception/mise en œuvre) en Afrique du Nord et appuie le suivi de l'indicateur ODD 15.3.1
- Intègre le Kit d'indicateurs de dégradation / restauration des terres, évaluation adaptée au contexte d'Afrique du Nord
- Intégration de données à haute résolution spatiale (10m, 30m)
- Feedbacks des utilisateurs finaux : boucles itératives pour l'opérationnalisation et l'appropriation de MISLAND
- Implication du Centre Commun de Recherche (Commission Européenne) dans la révision et l'optimisation des algorithmes, Kit de formation (enregistrements vidéo des sessions, supports de formation en ligne, etc.)



**Optimised access via various tools**



**MISLAND est une plateforme intuitive, interactive et facile à utiliser**

