

## GUETCROP

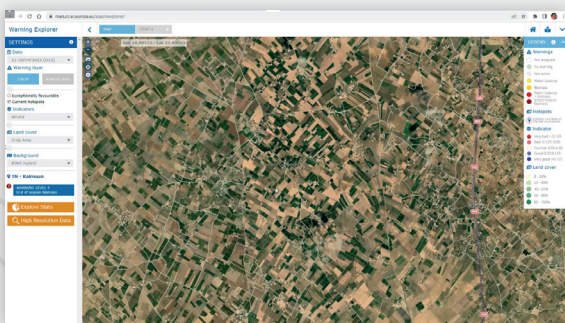
### SUIVI DES CULTURES ET ALERTE PRÉCOCE EN AFRIQUE DU NORD



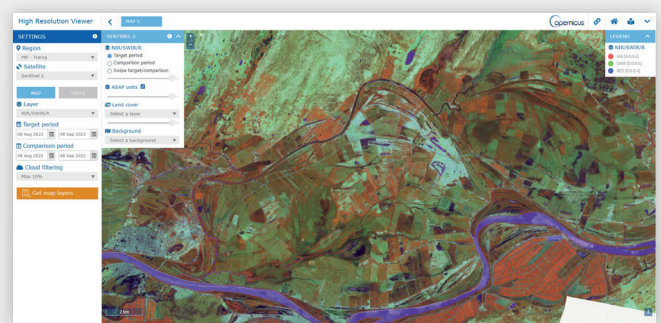
### Un service multifonctions pour le suivi agricole et une meilleure prise de décision

**GuetCrop** est un Système d'Aide à la Décision qui fournit des informations d'alerte précoce en temps opportun sur la production agricole en se basant sur l'Observation de la Terre et les données agro-climatiques.

Il s'agit d'une plateforme en ligne à accès libre et facile à utiliser composée de 2 environnements principaux :



*Le Warning Explorer | Un web-SIG pour visualiser les alertes automatiques, les indicateurs mondiaux relatifs à l'agriculture et un tableau de bord montrant les statistiques agrégées au premier niveau administratif sous-national*



*Le High-Resolution Viewer | Une interface conviviale donnant des données à haute résolution spatiale (Copernicus Sentinel-1 et Sentinel-2) qui peuvent être facilement visualisées et traitées pour fournir des informations en temps réel au niveau local.*

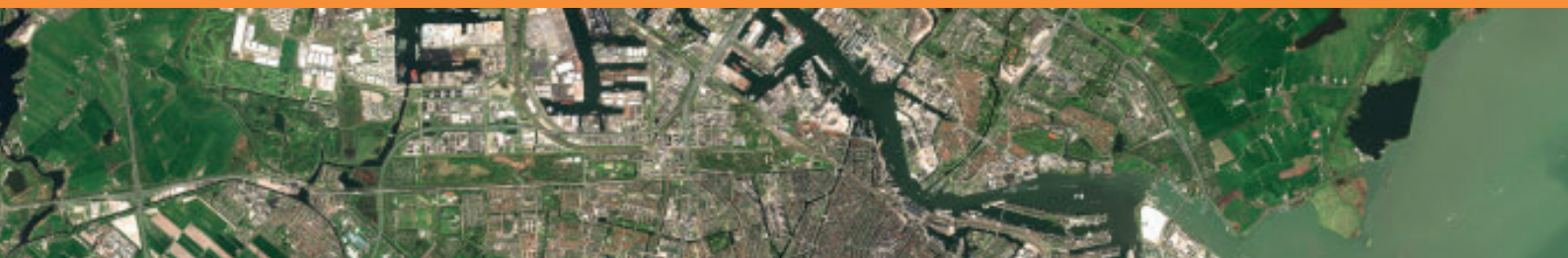


Lien d'accès:

<http://getcrop.oss-online.org>

*Guetcrop est le fruit d'une étroite collaboration entre le Centre Commun de Recherche (CCR) de la Commission Européenne et le Consortium Afrique du Nord dans le cadre de GMES&Africa.*

*La plateforme s'inspire des outils Anomaly hotSpots of Agricultural Production (ASAP).*





## Pourquoi GuetCrop ?

GuetCrop fournit des cartes, des graphiques et des statistiques interactives et basées sur l'OT pour :

- Appuyer les différentes parties prenantes dans la détection précoce et la prévention des crises de sécurité alimentaire.
- Planifier et entreprendre les actions nécessaires pour riposter à ces crises.



## Qui sont les utilisateurs finaux de ce service ?

- GuetCrop informe les services nationaux sur l'état et la condition des cultures et des parcours en temps quasi réel, et contribue à accompagner les services d'importation de cultures et d'agriculture/gestion de l'eau dans une meilleure planification de leurs activités.



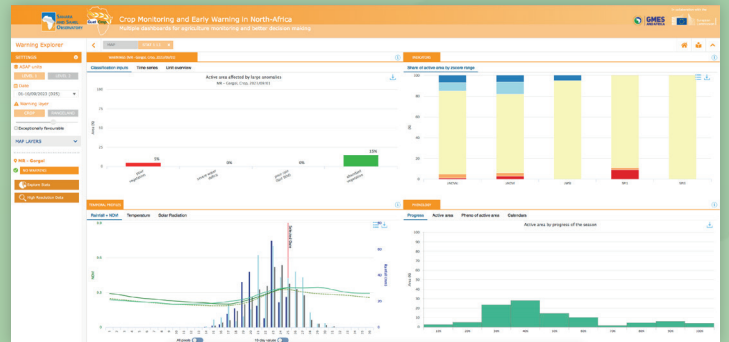
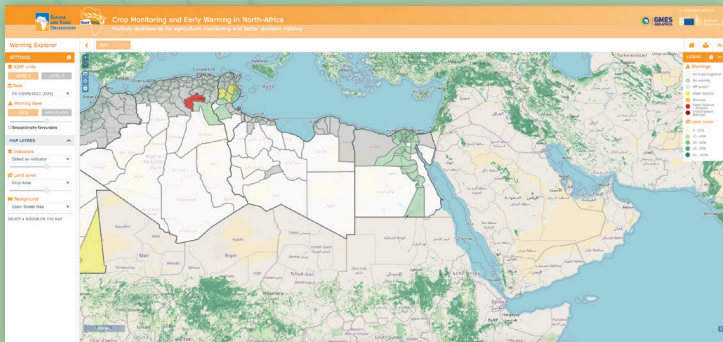
## GuetCrop cible 3 groupes principaux

- Décideurs Nord-Africains
- Gestionnaires de l'agriculture, de l'eau et des ressources naturelles
- Utilisateurs généraux et publics



## Amélioration et diffusion

- Une approche synergique a été mise en place pour élaborer un article scientifique mettant en avant les améliorations récemment mises en œuvre dans les systèmes ASAP et GuetCrop afin de les aligner aux besoins des utilisateurs.



- Système gratuit d'aide à la décision en ligne pour une alerte précoce sur les hotspots d'anomalies de production agricole.
- Système opérationnel qui fournit des avertissements automatiques tous les 10 jours

- Informations en temps quasi réel sur les conditions de croissance des cultures analyse multi-échelle

