



OBSERVATOIRE
DU SAHARA
ET DU SAHEL

AMELIORER LA GIRE, LA GESTION ET LA GOUVERNANCE FONDEES SUR LA CONNAISSANCE DU BASSIN DU NIGER ET DU SYSTEME AQUIFERE D'IULLEMEDEN TAOUDENI-TANEZROUFT (NB-ITTAS)

Algérie, Bénin, Burkina Faso, Cameroun, Côte d'Ivoire, Guinée, Mali, Mauritanie, Niger,
Nigeria et Tchad

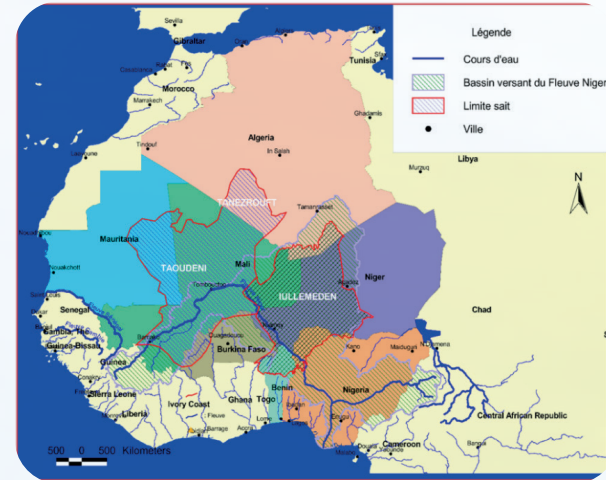


Objectifs du projet NB-ITTAS

- Améliorer la gestion basée sur les connaissances, la gouvernance et la conservation des ressources en eau du Bassin du Niger et des aquifères d'Iullemeden-Taoudéni/ Tanezrouft (ITTAS),
- Soutenir la gestion intégrée des ressources en eau (GIRE) pour le bien des communautés et la résilience des écosystèmes.

Résultats attendus

1. Renforcer les connaissances existantes pour une meilleure compréhension des liens entre eaux souterraines (ITTAS) et eaux de surface (fleuve Niger).
2. Promouvoir un système de gouvernance efficace des ressources en eau transfrontalières interconnectées à travers le renforcement des institutions et des réglementations.



Bassin du Niger et Système Aquifère Iullemeden Taoudéni/Tanezrouft

Principales réalisations du projet NB-ITTAS

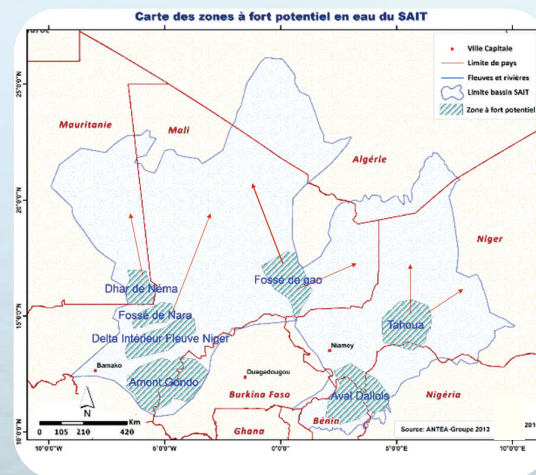
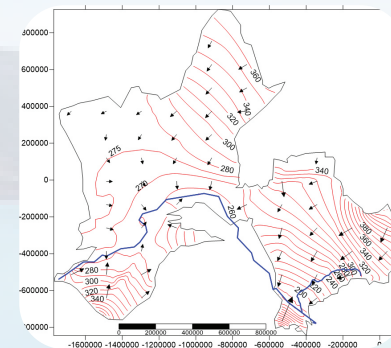
Promotion d'une gestion conjonctive des eaux souterraines et de surface grâce à la modélisation hydrodynamique de l'aquifère :

Éléments du bilan en eau du système et caractérisation des interactions entre les eaux souterraines d'ITTAS et le fleuve Niger :

- Le fleuve Niger alimente les aquifères : 35 millions m³/an;
- Les aquifères alimentent (par les Sources) le fleuve Niger : 650 millions m³/an.



Source d'eau dans le bassin du Kou (Burkina Faso)



Transfert d'eaux souterraines à partir des zones à fort potentiel :

Une des solutions les plus appropriées (économiquement viable) pour la fourniture d'eau vers les populations habitant les parties lointaines des écoulements du fleuve Niger.

Développement de la démarche ADT/PAS (Analyse Diagnostique Transfrontalière/Programme d'Action Stratégique) du FEM pour les Eaux Internationales :

- L'ADT a identifié et analysé les problèmes environnementaux, leurs causes et leurs impacts;
- Le PAS établit des priorités d'action claires pour résoudre ces problèmes.

Planification et conception de projets pilotes communautaires pour un partage des responsabilités et des bénéfices avec les communautés locales et la société civile :

- Protection de l'habitat aquatique et de la biodiversité des zones humides menacées (Guinée, Mali, Bénin et Nigéria) ;
- Restauration et gestion améliorée des zones protégées (Bénin, Burkina Faso, Cameroun et Tchad) ;
- Restauration et gestion durable des écosystèmes des forêts de montagne (Bénin, Cameroun, Guinée et Mali).

Restauration et gestion améliorée de la Réserve Naturelle Nationale de Kandadji (Site de Bourgou - Niger) : plantation de 10 ha de Bourgou pour restaurer les terres agricoles détruites par l'invasion des hippopotames, 85 bénéficiaires directs (50 femmes et 35 hommes).



Un villageois transportant du Seko (Andropogon)

Restauration des zones forestières dégradées dans la Réserve Naturelle Nationale de Kandadji (Site de Bois village): production de 4000 plants et plantation de 10 ha avec des espèces locales adaptées (*Acacia senegal*, *Balanites egyptiaca*...), 120 bénéficiaires directs (60 femmes).

Lutte contre les plantes aquatiques envahissantes sur la mare de Koudjé (Dallol Bosso - Niger): fauchage de 10 ha de plantes aquatiques envahissantes (*Typha domengensis*), 120 personnes impliquées (60 femmes) ; restauration/préservation de la mare de Koudjé, création de sources de revenus pour les communautés à travers la vente de Seko et l'utilisation du compost.

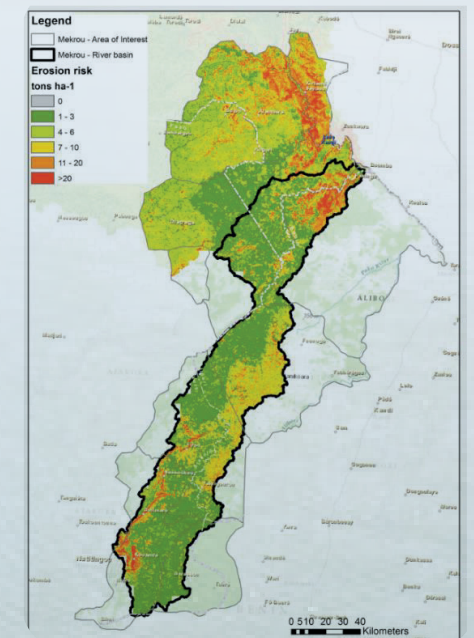
Développement des capacités et implication des parties prenantes dans la gestion basée sur l'écosystème du fleuve Niger :

Mise en place de trois plateformes d'écosystèmes transfrontaliers fonctionnelles

- L'écosystème de plateaux du mont Mandara entre le Cameroun et le Nigéria;
- Le complexe du BSB Yamoussa entre le Cameroun et le Tchad;
- Le parc W entre le Bénin, le Burkina Faso et le Niger.

Organisation de sessions de formation au profit des gestionnaires nationaux et régionaux de l'eau (près de 1700 bénéficiaires) sur différentes thématiques

- ADT/PAS des points focaux nationaux;
- Base de données-SIG-Modèle.



Etat de dégradation du parc W

Partenaire financier



Entités d'exécution



Entités de mise en oeuvre



Boulevard du Leader Yasser Arafat
BP 31-1080 Tunis Carthage - Tunisie

Tél. : +216 71 206 633/634
Fax : +216 71 206 636

@OSS_Comms  
@osscommunity  
@company/osscommunity  